

mteg GmbH
Robert-Bosch-Str. 22
D - 74632 Neuenstein
Fon: +49 (0) 7942.94799-0
Fax: +49 (0) 7942.94799-77
E-Mail: sales@mteg-maschinen.de
Internet: www.mteg-maschinen.de



503630 TRUMPF TruBend 7036

Baujahr	2014
Betriebsstunden Maschine	27.480 h (03.06.2019)
Presskraft ca.	360 kN
Abkantlänge ca.	1020 mm
Steuerung	TASC 6000
Arbeitshöhe ca.	1150 mm
Freier Ständerdurchgang ca.	932 mm
Nutzbare Einbauhöhe ca.	300 mm
Platzbedarf ca.	1805 x 1330 x 2380 mm
Gewicht Maschine ca.	2.600 kg
Gesamtanschlusswert	6 kVA



Zeit Programm ein: 3.414 h (03.06.2019)
Laufzeit Pressbalken: 570 h (03.06.2019)
Zyklen Pressbalken: 876.851 Stk. (03.06.2019)

Standardausstattung

Maschine

- Stabiler Maschinenrahmen
- Optimierter Pressbalken
- Hochdynamischer, elektromech. Direktantrieb (Torque-Motor)
- Induktives Längen-Meßsystem mit Temperaturkompensation
- Schaltschrankklimatisierung
- Ergonomisches Maschinendesign

Steuerung

- TRUMPF TASC 6000 integriert
- Numerische Werkstattprogrammierung
- Windows XPe, Pentium M mit 1,1 GHz Taktfrequenz
- 1 GB RAM Arbeitsspeicher
- 15-Zoll Touch Bildschirm
- Netzwerkfähig

Sicherheit

- Seitlich schwenkbare Schutztüren
- Schutzverdeck hinten
- 2-Taster-Fußschalter, für stehenden und sitzende Bedienung

Erweiterte Ausstattung

- Hinteranschlagsystem 6 Achsen
- Arbeitsraumbeleuchtung hinten (LED)

Ergonomie

- Komfort-Auflagetisch (vorn)
- Komfort-Fußauflage
- Arbeitsraumbeleuchtung vorn (LED)
- Bedieneinheit schwenkbar
- Sitz- und Stehhilfe
- 2 Stk. Ablagekonsole + 2 Stk. Dokumentenablage

Produktivitäts-Plus Paket

- Sicherheitseinrichtung BendGuard (mit Block-Laser)
- Graphische Werkstattprogrammierung
- Automatische Werkzeugklemmungen

Technische Daten ohne Gewähr - Zwischenverkauf vorbehalten

Die Betriebsstunden bei Lieferung der Maschine können von den im Angebot erfassten Betriebsstunden abweichen

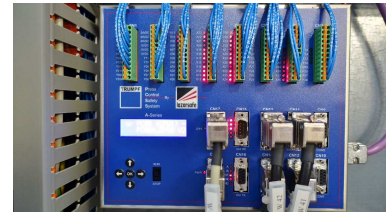
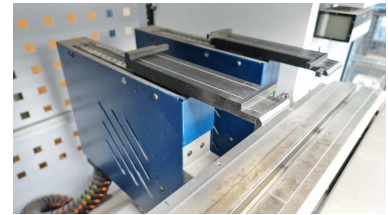
Sie haben Fragen? Sprechen Sie uns an!

Michael Heiner, Vertriebsleiter
+49 (0) 7942.94799-15
m.heiner@mteg-maschinen.de

mteG GmbH
Robert-Bosch-Str. 22
D - 74632 Neuenstein
Fon: +49 (0) 7942.94799-0
Fax: +49 (0) 7942.94799-77
E-Mail: sales@mteG-maschinen.de
Internet: www.mteG-maschinen.de



503630
TRUMPF TruBend 7036



Sie haben Fragen? Sprechen Sie uns an!

Michael Heiner, Vertriebsleiter
+49 (0) 7942.94799-15
m.heiner@mteG-maschinen.de